

## Comprendre la grille tarifaire d'Octopus Energy

### Les éléments composants une grille tarifaire :

- **Abonnement par mois en euros** : varie en fonction de la puissance de votre compteur. La puissance (en kVA) désigne la puissance maximale d'électricité utilisable simultanément chez vous (ex : 6 kVA = 6 000 W maximum).
- **Prix par kilowatt-heure en euros** : c'est le prix de l'énergie que vous consommez.

Les puissances disponibles pour votre contrat dépendent du compteur que vous possédez : compteur communicant (Linky) ou non.

Puissance historique disponible pour tous les compteurs
Puissance disponible uniquement pour les compteurs communicants

Le prix TTC du Tarif Réglementé de Vente - TRV (fixé par les pouvoirs publics et pratiqué par EDF) au 01/02/2026 est proposé à titre de comparaison. Pour l'abonnement, la comparaison n'est disponible que pour les puissances historiques.

L'offre Octopus Go s'applique uniquement pour l'option tarifaire " heures pleines / heures creuses "

Puissance (kVA)	Abonnement par mois en euros			Prix par kilowatt-heure en euros					
	Octopus Energy (électricité 100% verte)		Tarif Réglementé de Vente (TRV)	Octopus Energy (électricité 100% verte)				Tarif Réglementé de Vente (TRV)	
	Abonnement mensuel HTT	Abonnement mensuel TTC	Abonnement mensuel TTC	Heures Pleines		Heures Creuses		Heures Pleines	Heures Creuses
				Prix du kWh HTT	Prix du kWh TTC	Prix du kWh HTT	Prix du kWh TTC	Prix du kWh TTC	Prix du kWh TTC
6	11,80	15,65	15,74						
7	12,87	17,09	-						
8	13,78	18,33	-						
9	14,68	19,83	19,81						
10	15,62	21,14	-						
11	16,52	22,41	-						
12	17,43	23,68	23,76						
13	18,20	24,79	-						
14	19,09	26,04	-						
15	19,99	27,30	27,49						
16	20,86	28,52	-						
17	21,75	29,77	-						
18	22,65	31,03	31,34						
19	23,81	32,61	-						
20	24,72	33,88	-						
21	25,63	35,16	-	0,1468	0,2132	0,0734	0,1251	0,2081	0,1635
22	26,53	36,42	-						
23	27,44	37,69	-						
24	28,35	38,97	39,47						
25	29,03	39,96	-						
26	29,93	41,22	-						
27	30,83	42,49	-						
28	31,73	43,75	-						
29	32,63	45,01	-						
30	33,53	46,27	47,02						
31	34,28	47,35	-						
32	35,18	48,62	-						
33	36,07	49,87	-						
34	36,97	51,13	-						
35	37,86	52,38	-						
36	38,75	52,54	54,61						

## Une cagnotte pour tous vos bonus !

L'offre Octopus Energy, c'est un prix avantageux pour la meilleure des énergies, mais aussi des bonus en euros pour diminuer vos factures.

### **Le bonus éco-conso** : récompenser vos économies d'énergie

On calcule votre économie d'énergie en comparant la consommation que nous avons estimée à ce que vous avez réellement consommé. On vous rembourse évidemment le trop-perçu sur votre compte bancaire, et on vous offre en plus un bonus sur votre cagnotte ! Votre bonus est obtenu en multipliant l'énergie économisée par la moitié du prix du kilowattheure HTT.

Exemple pour une puissance de 6kVA en base : vous avez consommé 3 200 kilowatt-heures (kWh), alors que nous avons estimé votre consommation à 3 600 kWh. La différence ( $3\ 600 - 3\ 200 = 400$  kWh) est multipliée par la moitié du prix du kWh ( $\div 2 =$ ). Soit près de qui vous sont offerts en bonus !

NB : on vous aide et encourage à avoir une consommation maîtrisée, mais vous n'aurez évidemment pas de malus si vous consommez plus que prévu.

### **Le bonus parrainage** : 40€ dans votre cagnotte et 40€ pour votre filleul

Parlez d'Octopus Energy autour de vous, ça rapporte ! A chaque parrainage, nous vous offrons 40€ pour vous et 40€ pour votre filleul, dès l'activation de son contrat chez Octopus Energy.

Pour parrainer, il suffit de partager votre lien de parrainage à vos proches et voisins. Il est doté d'un code de parrainage lié directement à votre compte client. Il est valable pour toute souscription en ligne et sans limite de filleuls !

## Comment sont calculés les prix TTC ?

Pour obtenir le prix « toutes taxes comprises » (TTC), il faut ajouter au prix « hors toutes taxes » (HTT) les éléments suivants :

1) Les taxes et contributions énergie ;

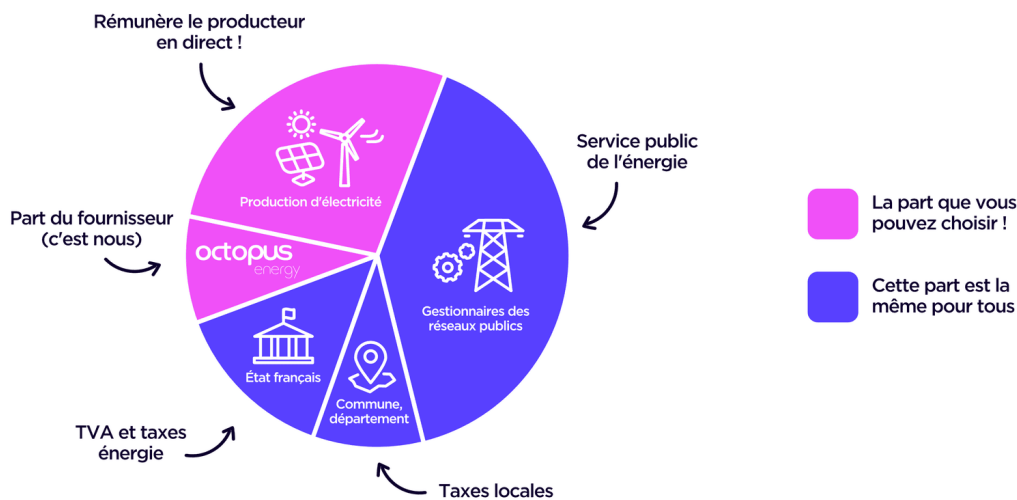
- la contribution tarifaire d'acheminement (CTA) appliquée à votre abonnement,
- accise sur l'électricité (anciennement TICFE - Taxe Intérieure sur la Consommation Finale d'électricité), d'un montant de 0,02998€/kWh depuis le 1er août 2025.

2) puis la TVA ;

- au taux de 20% pour l'abonnement et la CTA,
- au taux de 20% sur la consommation d'électricité et l'accise.

## Comment se décompose ma facture d'électricité ?

Votre facture d'électricité couvre de nombreux coûts, notamment les taxes et contributions sur l'électricité qui sont les mêmes, quel que soit votre fournisseur. Passer chez Octopus energy, c'est être sûr qu'une partie de votre facture rémunère directement un producteur d'énergie renouvelable !



## Synthèse des conditions générales de vente

Caractéristiques de l'offre et options incluses	<ul style="list-style-type: none"><li>✓ Offre sans engagement</li><li>✓ Espace client en ligne permettant de piloter sa consommation</li><li>✓ "Bonus éco-conso" accordé à chaque cycle de facturation si la consommation réelle est inférieure à la consommation estimée. Montant correspondant à la valorisation hors toutes taxes de la consommation économisée - limitée à 15% de la consommation réalisée.</li></ul>
Durée du contrat	<ul style="list-style-type: none"><li>✓ Durée d'1 an renouvelable par tacite reconduction</li><li>✓ Date d'effet : au plus tôt le lendemain de la transmission de la commande à Enedis et au plus tard 10 jours après la demande</li></ul>
Facturation et modalités de paiement	<ul style="list-style-type: none"><li>✓ Paiement des mensualités en début de mois</li><li>✓ Facturation tous les 12 mois</li><li>✓ Factures électroniques</li><li>✓ Délai de paiement : affiché sur la facture</li><li>✓ Modes de paiement : prélèvement bancaire, mandat cash, chèque, chèque énergie - enregistrer les chèques sur le site <a href="https://chequeenergie.gouv.fr/beneficiaire/paiement">https://chequeenergie.gouv.fr/beneficiaire/paiement</a></li></ul>
Conditions de révision des prix	<ul style="list-style-type: none"><li>✓ Indexation sur les tarifs réglementés de vente</li><li>✓ Évolution possible avec un préavis de 1 mois</li><li>✓ Application des modifications réglementaires dès l'entrée en vigueur (modification des taxes, du TURPE ou du mécanisme ARENH).</li></ul>
Prestations techniques	<ul style="list-style-type: none"><li>✓ Prestations possibles et prix disponibles sur <a href="http://enedis.fr">enedis.fr</a> (catalogue des prestations Enedis)</li></ul>
Résiliation à l'initiative du client	<ul style="list-style-type: none"><li>✓ Moyen de prévenance : par email ou courrier indiquant le relevé de compteur de sortie</li><li>✓ Délai de prévenance : contacter Octopus Energy le jour du départ du logement</li><li>✓ Résiliation sans frais</li></ul>
Résiliation à l'initiative du fournisseur	<ul style="list-style-type: none"><li>✓ Moyen de prévenance : courrier recommandé avec AR</li><li>✓ Délai : 6 semaines</li></ul>
Incidents de paiement	<ul style="list-style-type: none"><li>✓ Pénalités : 1,5 fois le taux d'intérêt légal (minimum 7,50 €)</li></ul>
Dépôt de garantie	<ul style="list-style-type: none"><li>✓ Peut être demandé pendant l'exécution du contrat en cas d'incidents de paiement répétés ou avant l'activation du contrat selon les conditions contractuelles</li><li>✓ S'il est demandé, le dépôt de garantie est d'un montant de 250€</li></ul>
Service clients et réclamations	<p>Octopus Energy France - 87 Rue de Richelieu, 75002 Paris <a href="mailto:bonjour@octopusenergy.fr">bonjour@octopusenergy.fr</a> 09 77 55 80 30</p>